



## **TRAFFICLUX** Streamline

**KST-1048**

**Order-no.: 1048 9 0000\_L / 1048 9 0000\_R**

Gehäuse der **TRAFFICLUX® Streamline** Serie sind auf spezielle Einsatzzwecke an oder in Fahrzeugen abgestimmte Kameragehäuse. Das Produktspektrum umfasst Gehäuse mit unterschiedlichstem technischen Inhalt. Anpassungen an Kundenanforderungen sind auch in Kleinserien realisierbar.

Das elegante Design passt sich hervorragend an die Designlinien moderner Fahrzeuge an. Eine individuelle angepasste Farbgebung wird realisiert. Die Verwendung spezieller glasfaserverstärkter Kunststoffe für die Fertigung der Gehäuse garantiert den im Fahrzeugbau geforderten Brandschutz. Die Gehäuse entsprechen den gültigen Bahnnormen. Eine Zertifizierung der Kameras im externen Prüflabor kann auf Kundenwunsch durchgeführt werden. Voraussetzung hierfür ist die Montage mit den von der KST GmbH empfohlenen Kameramodulen.

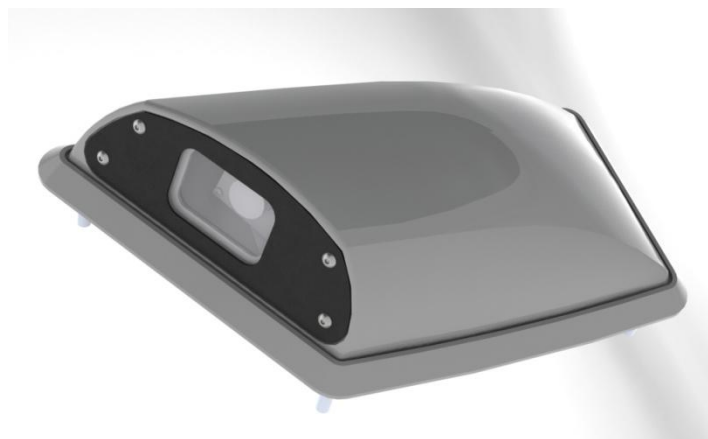
Die geneigte Front prädestiniert das Kameragehäuse für Straßenbahn- und Metrofahrzeuge.

Camera housings of the **TRAFFICLUX® Streamline** Series are designed for the special application in vehicles like trains, trams and busses. The housings are equipped with different technical solutions. Custom made designs and application to customer's requests will be realised for small series also.

The elegant design is adapted to the design of modern vehicles. Individual colour will be realized. The housing is made of special fiberglass-reinforced plastic which provides the required fire protection for vehicles.

The housings are corresponding to the actual railway standards. On Request, the cameras can be certified by an external laboratory. This requires the installation of camera modules, which are recommended by KST GmbH.

The downward tilted window optimized the angle of view for trams and urban transport trains.

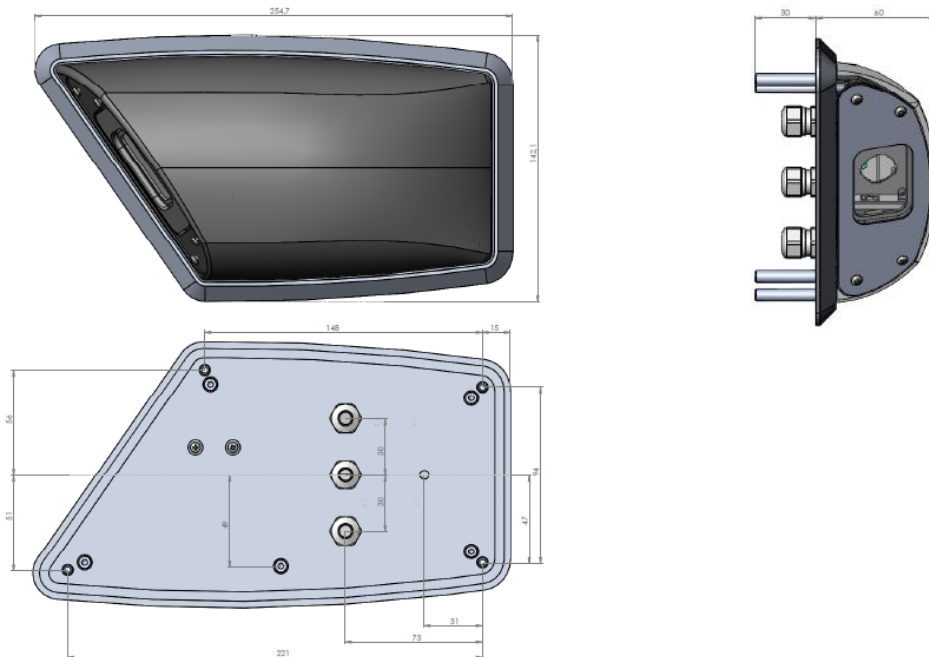


Analoge und digitaleameratechnik - Sicherheitstechnik - Forschung - Kleinserien- und Musterbau

Sales: KST GmbH  
Kamera & System Technik  
Hugo-Küttner-Strasse 1a  
01796 Pirna

Tel.: 03501 / 46 73-30  
Fax: 03501 / 46 73-55

e-mail: [info@kst-dresden.de](mailto:info@kst-dresden.de)  
[www.kst-dresden.de](http://www.kst-dresden.de)



### Technische Daten:

- Staub- und Wetterschutzgehäuse mit geregelter Heizung für Sichtscheibe und Innenraum
- Thermostatschutzschalter
- Bodenplatte Aluminium, Deckkappe Kunststoff
- Sichtscheibe aus Borofloatglas
- Schutzklasse IP65 wird zugesichert und auf Kundenwunsch zertifiziert (höherer Schutzgrad optional)
- Schwenk-Neige-Einrichtung für Kamera
- Energieverbrauch:
 

Heizung:	24V
	ca. 12W
	ca. 500mA
- Abmessungen: 255 x 142 x 90 mm,  
Höhe im Lichtraumprofil: 60mm

Extrem robuste Gehäusekappen (z. B. für Hochgeschwindigkeitsfahrzeuge) aus karbon- oder aramidfaserverstärktem Material sind als Sonderentwicklung möglich.

### Technical Data:

- Dust and weather protecting housing with controlled heating for front window and interior
- Thermostat
- Base plate made of aluminium, top made of tough plastics
- Window made of Borofloatglass
- IP65 is assured, Certification on request (higher IP rate optional)
- Turn and tilt mechanism for the camera
- Energy consumption:
 

Heating	24V
	ca. 12W
	ca. 500mA
- Size: 255 x 142 x 90 mm,  
height over vehicles shelf: 60mm

Extremely robust housings (e.g. for high speed trains) of materials which are armed by carbon fibre or aramid fibre are possible as special development.

Änderungen im Sinne des technischen Fortschrittes vorbehalten. All data subject to change without prior notice.

Analoge und digitaleameratechnik - Sicherheitstechnik - Forschung - Kleinserien- und Musterbau