



TRAFFICLUX Streamline

KST-GAR006_S

Order-no.: 1048 9 0000_L / 1048 9 0000_R

Gehäuse der **TRAFFICLUX® Streamline** Serie sind auf spezielle Einsatzzwecke an oder in Fahrzeugen abgestimmte und zertifizierte Kameragehäuse. Das Produktspektrum umfasst Gehäuse mit unterschiedlichstem technischem Inhalt. Anpassungen an Kundenanforderungen sind auch in Kleinserien realisierbar.

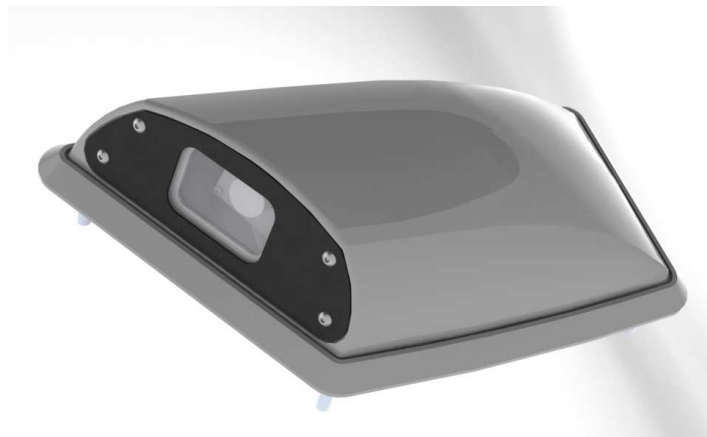
Das elegante Design passt sich hervorragend an die Designlinien moderner Fahrzeuge an. Eine individuelle angepasste Farbgebung wird realisiert. Die Verwendung spezieller Kunststoffe für die Fertigung der Gehäuse garantiert die Konformität zu den im Fahrzeugbau gültigen Brandschutznormen.

Die geneigte Front prädestiniert das Kameragehäuse für Straßenbahn- und Metrofahrzeuge.

Camera housings of the **TRAFFICLUX® Streamline** Series are designed for the special application in vehicles like trains, trams and busses. The housings are equipped with different technical solutions. Custom made designs and application to customer's requests will be realised for small series also.

The elegant design is adapted to the design of modern vehicles. Individual colour will be realized. The housing is made of special plastic material which follows the European fire protection regulations for vehicles.

The downward tilted window optimized the angle of view for trams and urban transport trains.



EYESCAN
MM 1

TRAFFICLUX
Standardline

TRAFFICLUX
Streamline

VHLReal

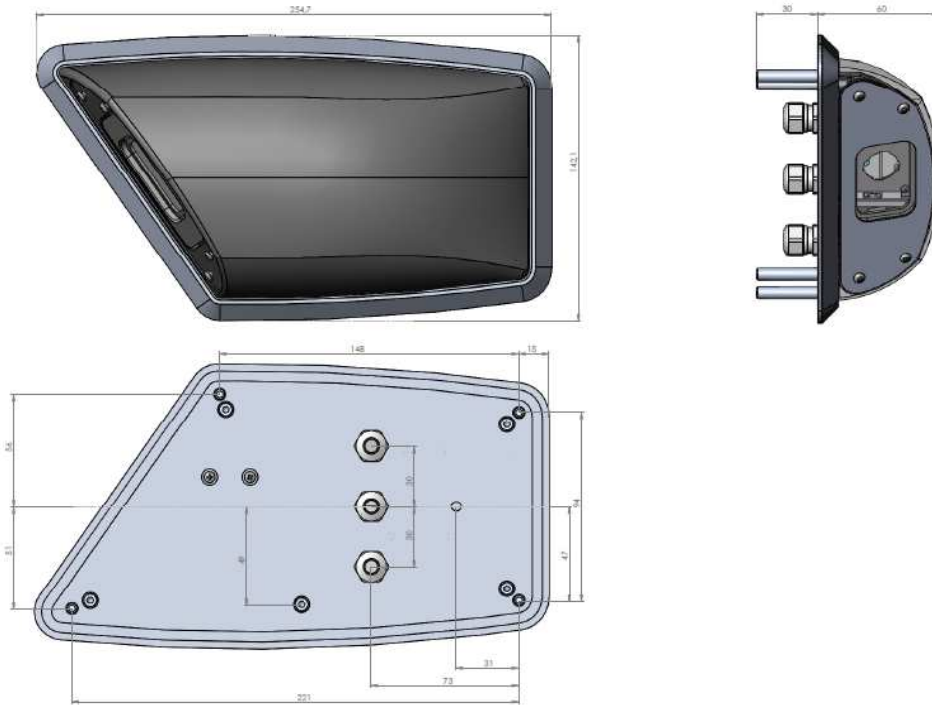
EYELUX
Industrial-Line

Analoge und digitaleameratechnik - Sicherheitstechnik - Forschung - Kleinserien- und Musterbau

Sales: KST GmbH
Kamera & System Technik
Hugo-Küttner-Strasse 1a
01796 Pirna

Tel.: 03501 / 46 73-30
Fax: 03501 / 46 73-55

e-mail: info@kst-dresden.de
www.kst-dresden.de



Technische Daten:

- Staub- und Wetterschutzgehäuse mit geregelter Scheibenheizung und Thermostatschutzschalter
- Bodenplatte aus Aluminium, Deckkappe aus Kunststoff
- Scheibe aus Borofloatglas
- Schutzklasse IP65 (optional IP66)
- Schwenk-Neige-Einrichtung für Kamera
- Anschlusswerte:
Heizung: 12V / 24V
10W
20W optional
Kamera: 12V DC (±10%) 150mA
- Abmessungen: 255 x 142 x 90 mm,
max. Höhe über Fahrzeugwand:
60mm

Technical Data:

- Dust and weather protecting housing with controlled window heater and thermostat
- Base plate light weight metal, top of tough plastics
- Window of tough PMMA or glass
- Sealed IP65 (optional IP66)
- Turn and tilt mechanism for the camera.
- Power consumption:
Heater: 12V / 24V
10W
20W optional
Camera: 12V DC (±10%) 150mA
- Size: 255 x 142 x 90 mm,
max. height over vehicles shelf:
60mm

Extrem robuste Gehäusekappen, für z.B. Hochgeschwindigkeitsfahrzeuge, aus glas-, karbon- oder aramidfaserverstärktem Material sind lieferbar.

Extreme robust housings, e.g. for high speed trains, are available in fibre glass, carbon fibre or aramid fibre armed versions.

Änderungen im Sinne des technischen Fortschrittes vorbehalten

All data subject to change without prior notice

EYESCAN
MM 1

TRAFFICLUX
Standardline

TRAFFICLUX
Streamline

VHLReal

EYELUX
Industrial-Line

Analoge und digitale Kamertechnik - Sicherheitstechnik - Forschung - Kleinserien- und Musterbau

Sales: KST GmbH
Kamera & System Technik
Hugo-Küttner-Strasse 1a
01796 Pirna

Tel.: 03501 / 46 73-30
Fax: 03501 / 46 73-55

e-mail: info@kst-dresden.de
www.kst-dresden.de

TrafficLux, EyeLux and VHLReal are Trademarks of KST GmbH.